

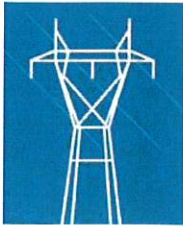


Affiché le : 08 FEV. 2021

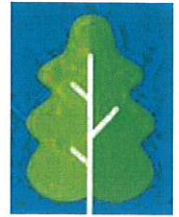
Le réseau  
de transport  
d'électricité



**DEPARTEMENT : DE LA CHARENTE-MARITIME**



**COMMUNE DE : SAINT PALAIS SUR MER**



**AVIS**

Il est porté à la connaissance des habitants que des travaux de :

### **ELAGAGE - ABATTAGE**

nécessaires à l'entretien de la ligne électrique :  
**90 kV ARVERT - VAUX SUR MER**

vont être entrepris sur le territoire de la commune **à compter du 15/02/2021**

Le positionnement précis de cette ligne est indiqué sur les plans de zonage disponibles en mairie.

L'exécution de ces travaux a été confiée par le gestionnaire du Réseau de Transport d'Électricité RTE à l'entreprise :

**Entreprise PRIEUR  
1, Rue Chemin de Koff  
17570 LES MATHES**

Pour toute réclamation concernant l'exécution de ces travaux ainsi que pour tout règlement des dégâts qui pourraient être éventuellement occasionnés, les intéressés peuvent s'adresser au représentant de l'entreprise citée ci-dessus.

Sauf avis contraire du propriétaire, il pourra être procédé au gyrobroyage.

En cas de contestation, les intéressés pourront s'adresser au représentant local de RTE qui assure le contrôle des travaux :



web

**RTE - GMR POITOU CHARENTES  
Monsieur Pierre TOUQUERANT  
13 Rue Aristide Bergès  
17187 PERIGNY Cedex  
Téléphone : 05 46 51 43 88  
Email : [rte-cm-nts-gmr-poit-eel@rte-france.com](mailto:rte-cm-nts-gmr-poit-eel@rte-france.com)**

**CENTRE DE MAINTENANCE NANTES**  
GROUPE MAINTENANCE RESEAUX POITOU-CHARENTES  
13 RUE ARISTIDE BERGES - 17187 PERIGNY CEDEX  
TEL : 05.46.51.43.00 - FAX : 05.46.51.43.20



[www.rte-france.com](http://www.rte-france.com)

05-09-00-COUR