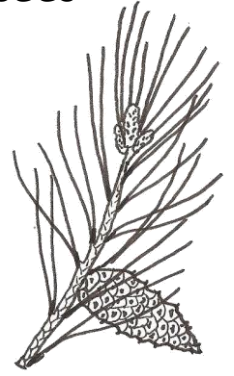




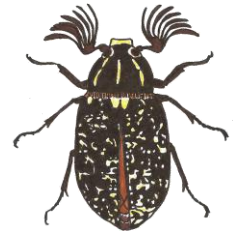
Le Pin maritime

Pinus pinaster Aiton, 1789



Ce résineux occupe naturellement certaines régions littorales françaises mais a également été introduit pour des plantations. D'après des analyses de pollen, il était présent en Charentes il y a 5000 ans. L'écorce du tronc est rougeâtre noire et les aiguilles, groupées par 2, vert foncé.

Cet arbre de pleine lumière est une espèce pionnière qui résiste à la sécheresse estivale. Il est typique des boisements littoraux sur dune et des repousses de clairière de l'arrière-pays. La larve du beau Hanneton foulon *Polyphylla fullo* se développe au niveau de ses racines.



En Saintongeais, le pin est nommé « pinié » et les aiguilles « grénéte ».

