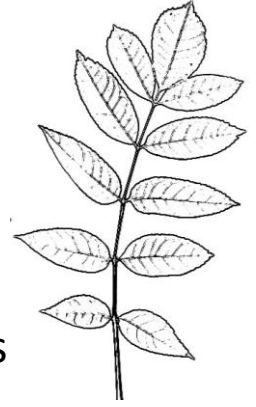


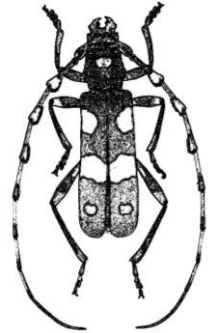
Le Frêne commun

Fraxinus excelsior Linné, 1753



Arbre de 20 à 30 m de haut à la longévité de 200 ans. Les feuilles sont composées de 7 à 15 folioles et bourgeons noirs. Fleurs mâles noires et femelles violacées. Fructification par des graines ailées (samares) et dissémination par le vent.

Cette espèce affectionne les endroits ensoleillés et les sols frais. Certains frênes taillés en têtard, se creusent avec l'âge, de cavités favorables à la biodiversité. Ils hébergent souvent un beau coléoptère, la Rosalie des Alpes, espèce protégée.



En Saintongeais, le Frêne commun est nommé Fragne. Son feuillage servait de fourrage pour les animaux. Le Frêne commun est atteint par un champignon, la chalarose du Frêne, qui entraîne de graves dépérissements.

